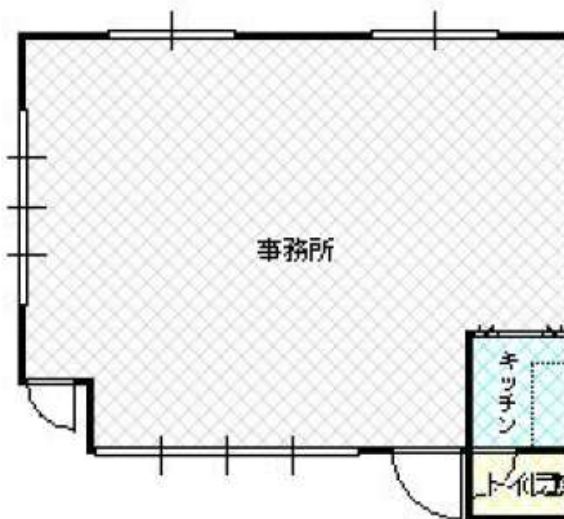


物件名 田辺市  
シビル館2F

賃料

40,000円



種別	事務所
所在地	和歌山県田辺市新屋敷12-12
交通	JR紀伊田辺駅まで徒歩約9分
構造/階数	鉄骨造陸屋根地下1階付4階建/4階(所)
専有面積	47.45㎡
共益費	込み
敷金	4万円
礼金	8万円
敷引	退去時美装費用必要
駐車場	なし 近隣で別途契約となります。
築年月	1989年12月

管理費/ 建物面積/216.81㎡ 現況/空室 入居時期  
/即時 契約期間/2年 保険/要加入 情報更新日  
/2024年2月29日 設備/エアコン付ミニキッチン  
備考/ 津波災害警戒区域:内

物件コード 0414



和歌山県田辺市あけぼの40-7

TEL.0739-23-1868  
URL▶<http://www.taishin-fudousan.jp>

【取引態様/仲介】

携帯.080-4649-9485

和歌山県知事(1)第3956号



■図面と現況が相違する場合は現況優先とさせていただきます。■《仲介》ご成約の際には、当社規定の仲介手数料とそれにかかる消費税を別途申し受けます。