

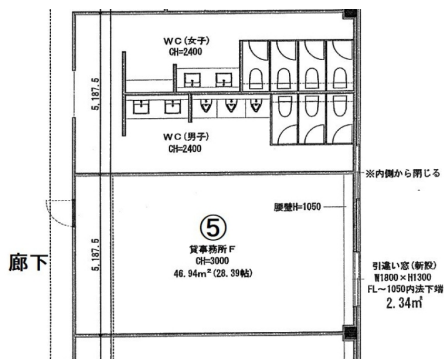
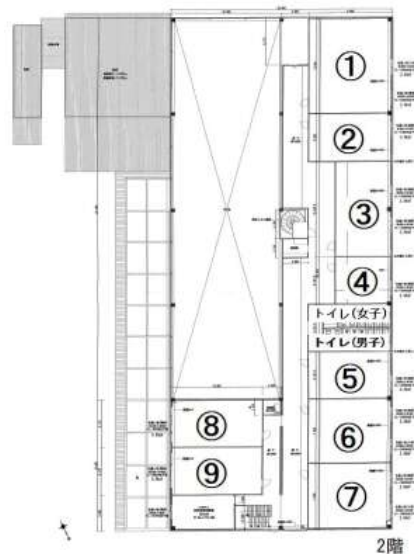
物件名 <田辺市> 1R

賃料

田辺市新庄町【貸事務所】

78,000円

リフォーム済み 1R貸事務所！約28帖 お客様駐車場無料！ 全9室！



種別	事務所
所在地	和歌山県田辺市新庄町2345-5 さら梨2階
交通	(龍)(明)名喜里バス停まで 徒歩約3分
構造/階数	鉄骨造亜鉛メッキ鋼板葺2階建/2階
専有面積	46.94㎡
共益費	込み
敷金	15.6万円
礼金	15.6万円
敷引	その他費用欄参照
駐車場	あり 1台3,300円/月 お客様駐車場無料
築年月	1986年9月

間取り/1R(1R) 管理費/ その他費用/退去時、鍵交換費・ハウスクリーニング費要・クロス張替費要(喫煙の場合) 総戸数/9 空戸数/9 入居時期/相談 保険/家財(借家人賠償責任)保険加入要 情報更新日/2025年5月9日 設備/即入居可、事務所可、共同トイレ、共同給湯室、共同喫煙室 備考/家賃保証の加入が必要です(保証会社:アークシステムテクノロジーズ)

- 校区:新庄小学校・新庄中学校
- 津波災害警戒区域:内(基準水位8.7m)
- 土砂災害警戒区域:外
- 洪水ハザードマップ:外
- ため池ハザードマップ:外
- 埋蔵文化財包蔵地所在地図:外
- 大規模盛土造成地マップ:外

物件番号: 2-8b-shinjyo-jimu-5-y

不動産のトータルアドバイザー

紀陽住建株式会社

田辺市あけぼの18-6

TEL.0739-24-3275

URL▶<https://kiyou.sugahara-koumuten.co.jp/>

【取引態様/仲介】

FAX.0739-24-1087

和宅建会員 和知事免許 (13) 1479号



■図面と現況が相違する場合は現況優先とさせていただきます。■《仲介》ご成約の際には、当社規定の仲介手数料とそれにかかる消費税を別途申し受けます。