

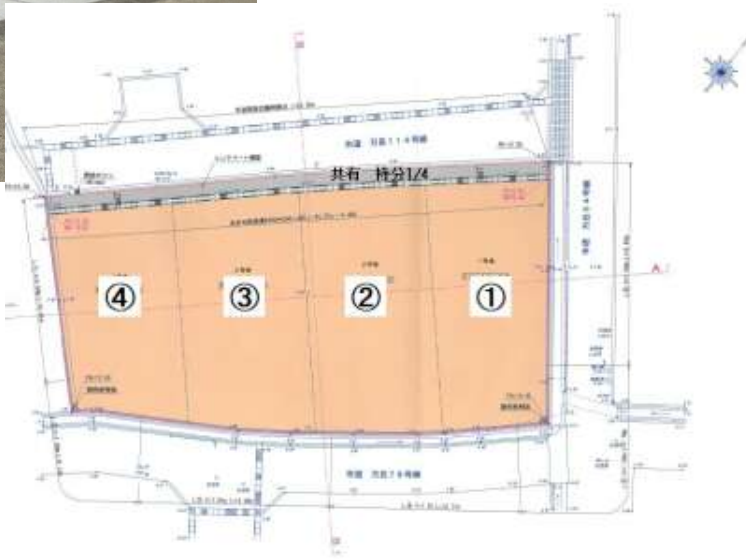
物件名 <田辺市>

価格

田辺市中万呂【分譲地】

1,465万円

全4区画 日当たり良好！ 万呂コミュニティーセンターまで約130m！ スーパードラッグキリン万呂店様まで約730m！ プライスカット田辺店様まで約745m！



種別	土地
所在地	和歌山県田辺市中万呂字天王代9-1より分筆号地
交通	中万呂バスまで徒歩約4分 JR紀伊田辺駅まで龍神バス乗車約13分
構造	
地目	宅地
敷地面積	220.04㎡(66.56坪)
坪単価	約22万円/坪
用途地域	無指定
築年月	

接面道路/約4～4.8mの公道に接道 建ぺい率/60%
 容積率/200% 敷地の権利形態/所有権 販売区画数/4 総区画数/4 都市計画/非線引き区域 地勢/平坦 引渡/相談 法令上の制限/景観条例、和歌山県屋外広告物条例、宅地造成等工事規制区域内、建築基準法第22条区域内 建築条件/無し 情報更新日/2024年9月14日 備考/ 標高約8.7m
 校区:会津小学校・衣笠中学校
 津波災害警戒区域:外
 土砂災害警戒区域:外
 河川浸水想定区域:内(0.5m～3.0m未満の区域)
 ため池(天王池)ハザードマップ:外
 大規模盛土造成地マップ:外
 共有地(水道本管埋設)【63.99㎡(19.35坪)持分1/4】をお付けしての販売となります。
 220.19㎡(66.60坪)より面積変更有 2022.12.23

物件コード t-nakamarotennoudai9-2-y

不動産のトータルアドバイザー

紀陽住建株式会社

田辺市あけぼの18-6

TEL.0739-24-3275

URL▶<https://kiyou.sugahara-koumuten.co.jp/>

【取引態様/仲介】

FAX.0739-24-1087

和宅建会員 和知事免許 (13) 1479号



■図面と現況が相違する場合は現況優先とさせていただきます。■《仲介》ご成約の際には、当社規定の仲介手数料とそれにかかる消費税を別途申し受けます。