

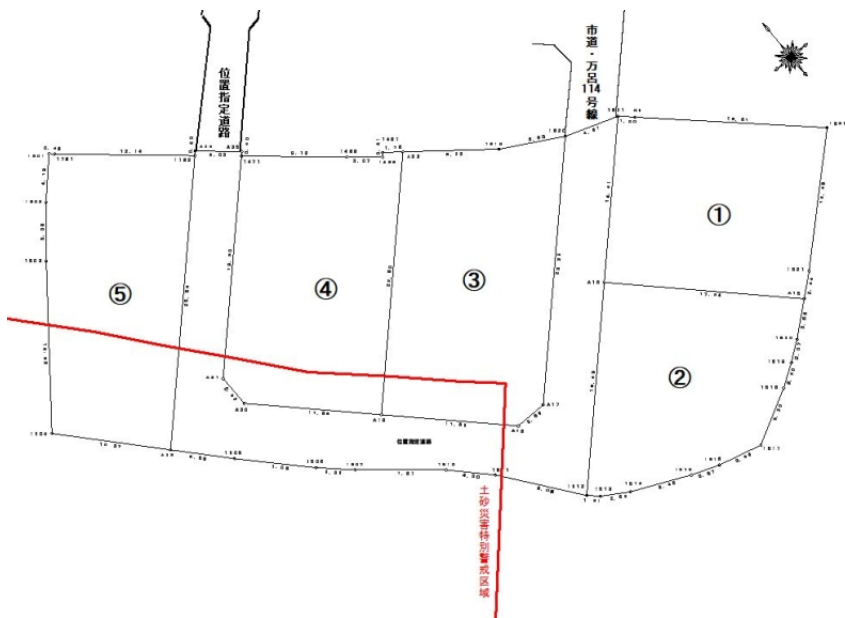
物件名 <田辺市>

価格

田辺市中万呂【分譲地2】

1,006.1万円

先客あり 令和7年5月末完成予定 全5区画 お求めやすい価格設定！ 全区画260㎡(78坪)超の広い敷地！ スーパードラッグキリン万呂店様・プライスカット田辺店様まで約680m！



種別	土地
所在地	和歌山県田辺市中万呂字天王代3番、4番、7番18より分筆 号地
交通	中万呂バスまで徒歩約5分 JR紀伊田辺駅まで龍神バス乗車約13分
構造	
地目	宅地
敷地面積	289.23㎡(87.49坪)
坪単価	11.5万円/坪
用途地域	無指定
築年月	

接面道路/分譲地内 約4~5mの位置指定道路に接道(田辺市に移管予定) 建ぺい率/60% 容積率/200%
 敷地の権利形態/所有権 販売区画数/5 総区画数/5
 都市計画/非線引き区域 地勢/平坦 引渡/相談
 法令上の制限/景観条例、和歌山県屋外広告物条例、宅地造成等工事規制区域内、建築基準法第22条区域内
 建築条件/無し 情報更新日/2025年3月31日 備考/
 標高約8.5~8.7m

校区:会津小学校(約1.1km)・衣笠中学校(約3.2km)
 津波災害警戒区域:外
 土砂災害警戒区域(急傾斜地の崩壊):内
 土砂災害特別警戒区域(急傾斜地の崩壊):内(敷地南西側一部)
 法指定区域(急傾斜地崩壊危険区域):内(敷地南西側一部)
 河川浸水想定区域:内(0.5m~3.0m未満の区域)
 浸水想定時間:内(12時間未満の区域及び12時間~1日未満の区域)

物件蔵文化財包蔵地所在地図外

ため池(天王池)ハザードマップ:外

【取引態様】内規様式完成地マップ:外

不動産のトータルアドバイザー

田辺市あけぼの18-6

紀陽住建株式会社

TEL.0739-24-3275

FAX.0739-24-1087

URL▶<https://kiyou.sugahara-koumuten.co.jp/>

和宅建会員 和知事免許 (13) 1479号



■図面と現況が相違する場合は現況優先とさせていただきます。■《仲介》ご成約の際には、当社規定の仲介手数料とそれにかかる消費税を別途申し受けます。