

物件名 西牟婁郡白浜町 4LDK

価格

庄川戸建

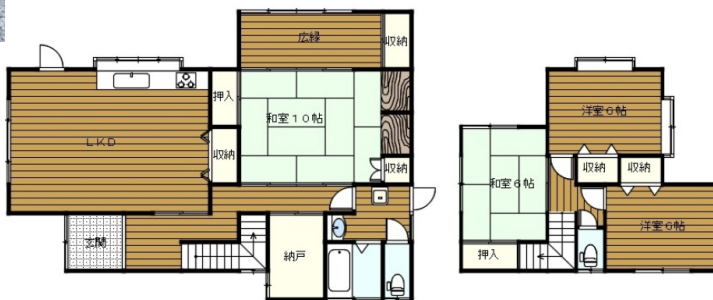
1,380万円

4LDKのうち。
静かな住環境です。
駐車スペースたっぷりあります。



1階平面図

2階平面図



種別	戸建て
所在地	和歌山県西牟婁郡白浜町庄川
交通	JR紀勢本線「白浜駅」より車で約15分 明光バスバス停「庄川口」より徒歩約5分
構造	築造瓦葺2階建
地目	宅地
敷地面積	855.74㎡(258.86坪)
坪単価	
用途地域	
築年月	

間取り/4LDK 建物面積/159.46㎡(48.23坪)
1階 110.46㎡(33.41坪)
2階 49.00㎡(14.82坪) 備考/静かな住環境
日当たり良好

物件コード SH-273



株式会社 **アルデュ** 南紀白浜の不動産情報
和歌山県知事(4)第2958号 全日本不動産協会会員

和歌山県西牟婁郡白浜町890-6

TEL.0739-43-0133(代表)
URL▶http://www.arudy.jp

【取引態様/売主】

FAX.0739-42-5877
E-mail▶info@arudy.jp



■図面と現況が相違する場合は現況優先とさせていただきます。■《仲介》ご成約の際には、当社規定の仲介手数料とそれにかかる消費税を別途申し受けます。